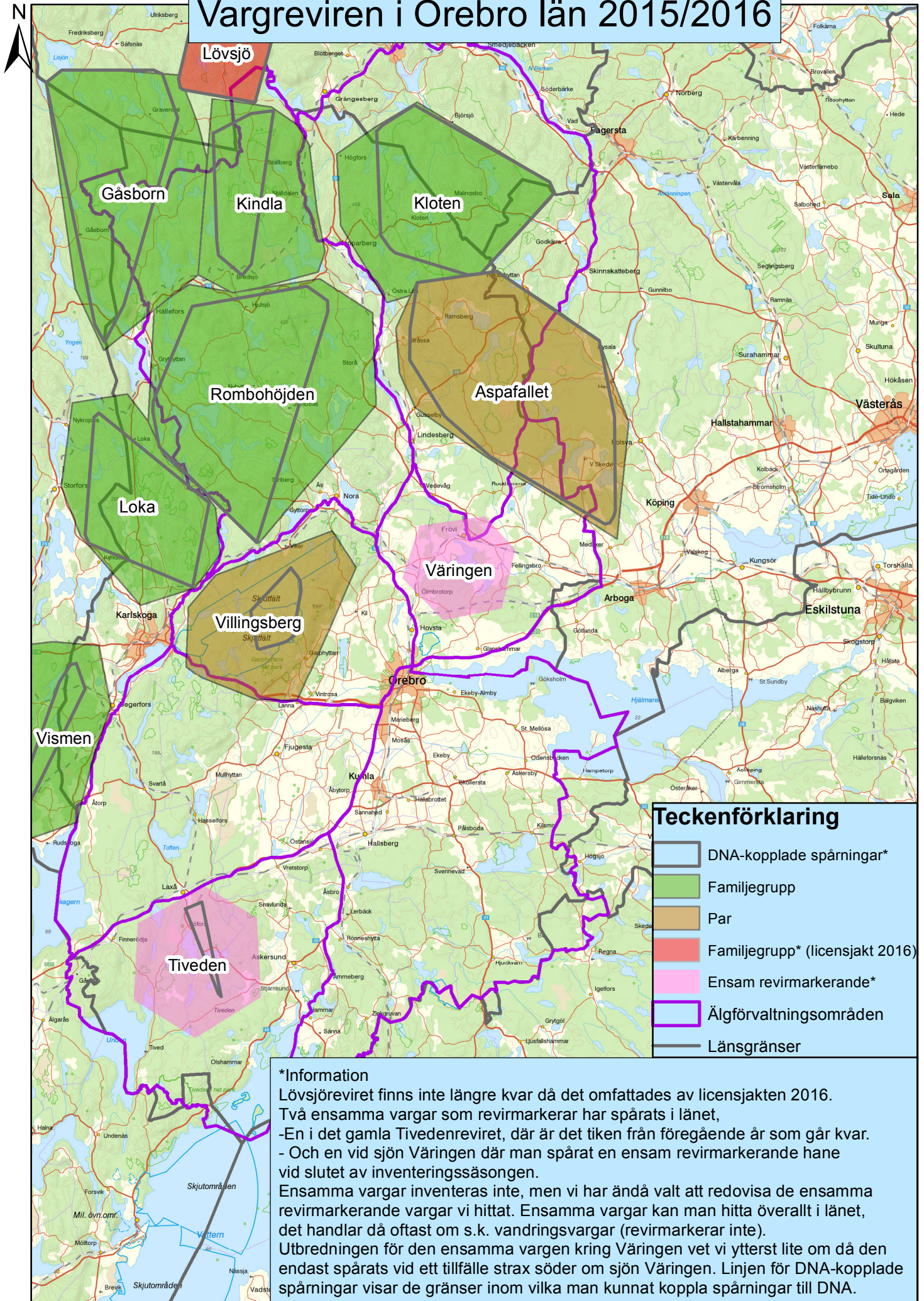


Vargreviren i Örebro län 2015/2016



Teckenförklaring

- DNA-kopplade spårningar*
- Familjegrupp
- Par
- Familjegrupp* (licensjakt 2016)
- Ensam revirmarkerande*
- Älgförvaltningsområden
- Länsgränser

***Information**
 Lövsjöviret finns inte längre kvar då det omfattades av licensjakten 2016.
 Två ensamma vargar som revirmarkerar har spårats i länet,
 - En i det gamla Tivedenreviret, där är det tiken från föregående år som går kvar.
 - Och en vid sjön Väringen där man sparat en ensam revirmarkerande hane vid slutet av inventeringssäsongen.
 Ensamma vargar inventeras inte, men vi har ändå valt att redovisa de ensamma revirmarkerande vargar vi hittat. Ensamma vargar kan man hitta överallt i länet, det handlar då oftast om s.k. vandringsvargar (revirmarkerar inte).
 Utbredningen för den ensamma vargen kring Väringen vet vi ytterst lite om då den endast spårats vid ett tillfälle strax söder om sjön Väringen. Linjen för DNA-kopplade spårningar visar de gränser inom vilka man kunnat koppla spårningar till DNA.